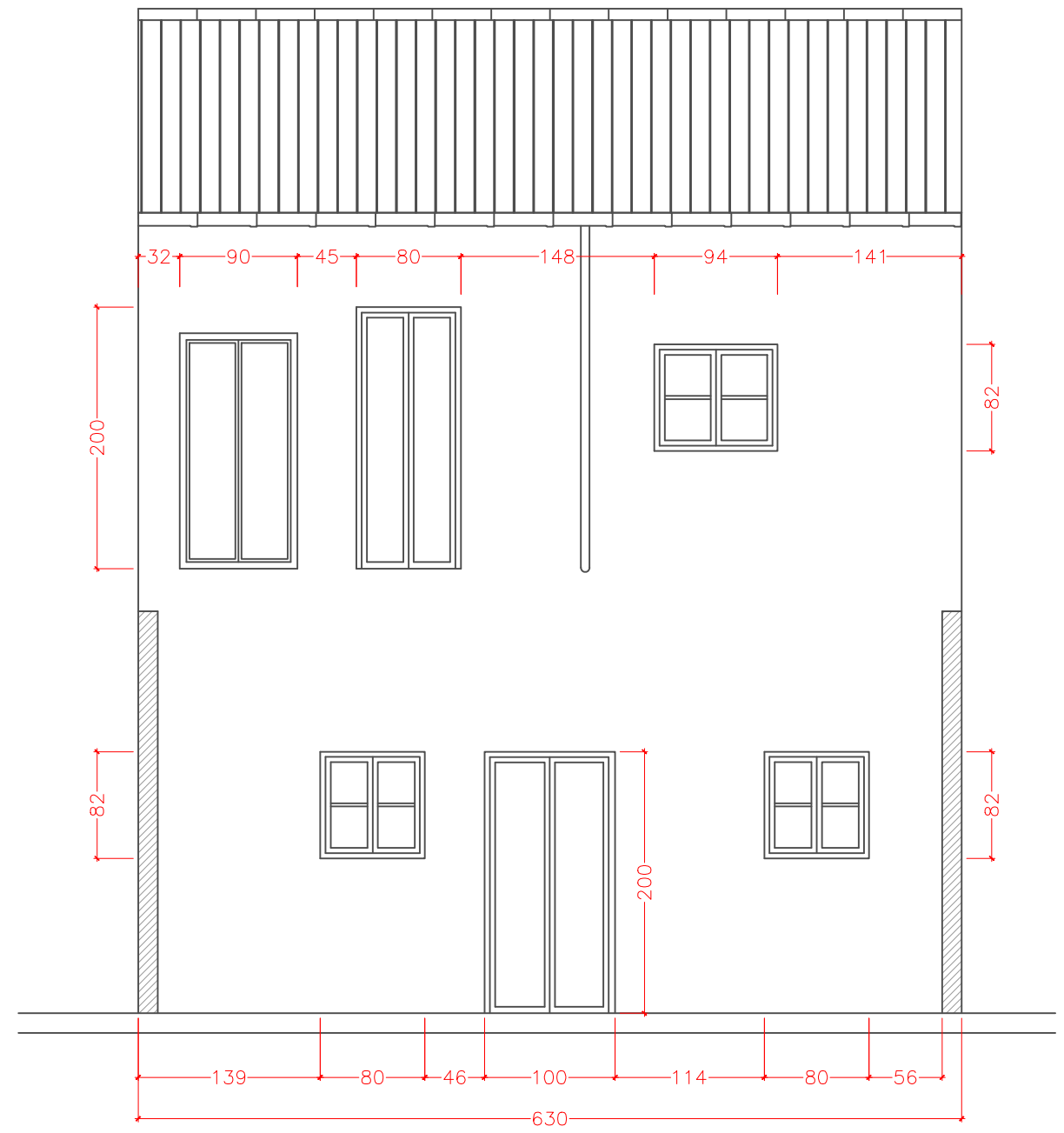


FAÇANA CARRER BASCONIA



FAÇANA CARRER DE JORBA

ALÇATS – ESTAT ACTUAL



DG A4

E: 1/50

04/2017

Unitats d'acotació: m

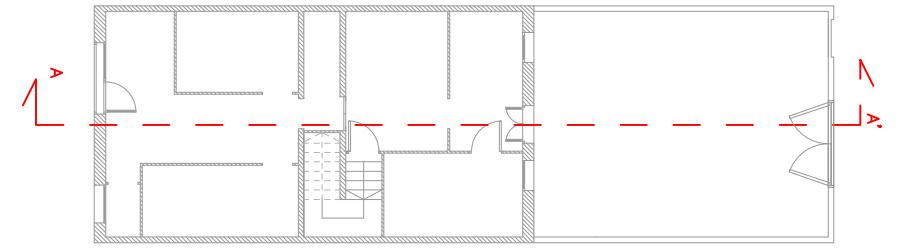
Nº de plànol: 06/39

DOCUMENTACIÓ GRÀFICA - PROJECTE TÈCNIC DE REFORMA INTEGRAL D'HABITATGE UNIFAMILIAR ENTRE MITGERES: CARRER BASCÒNIA 53 (08030 BARCELONA) - BCN

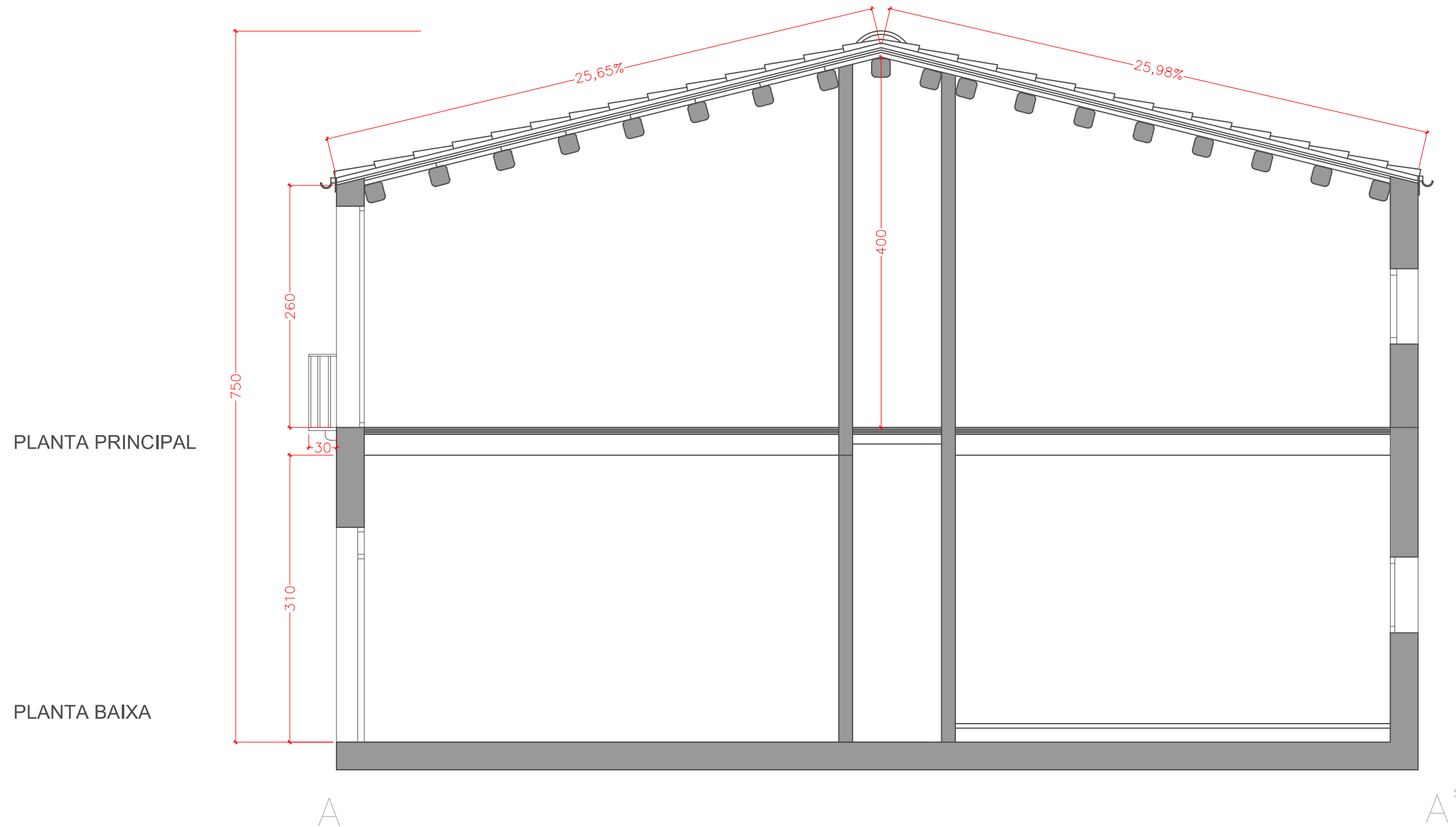
Maria José Morera Sanz
Arquitecta col. 64331-9

ALÇATS ESTAT ACTUAL





PLANTA ESTAT ACTUAL E:1/200

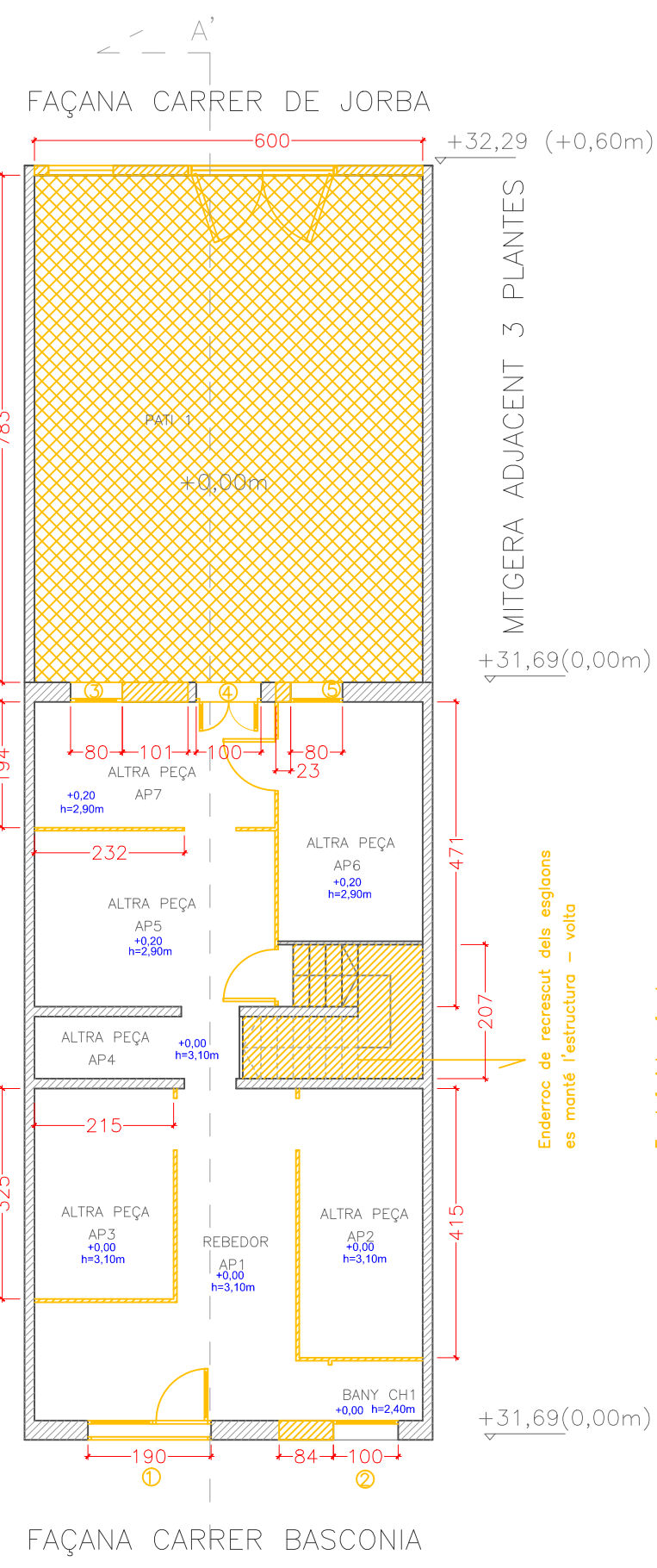


ESTAT ACTUAL

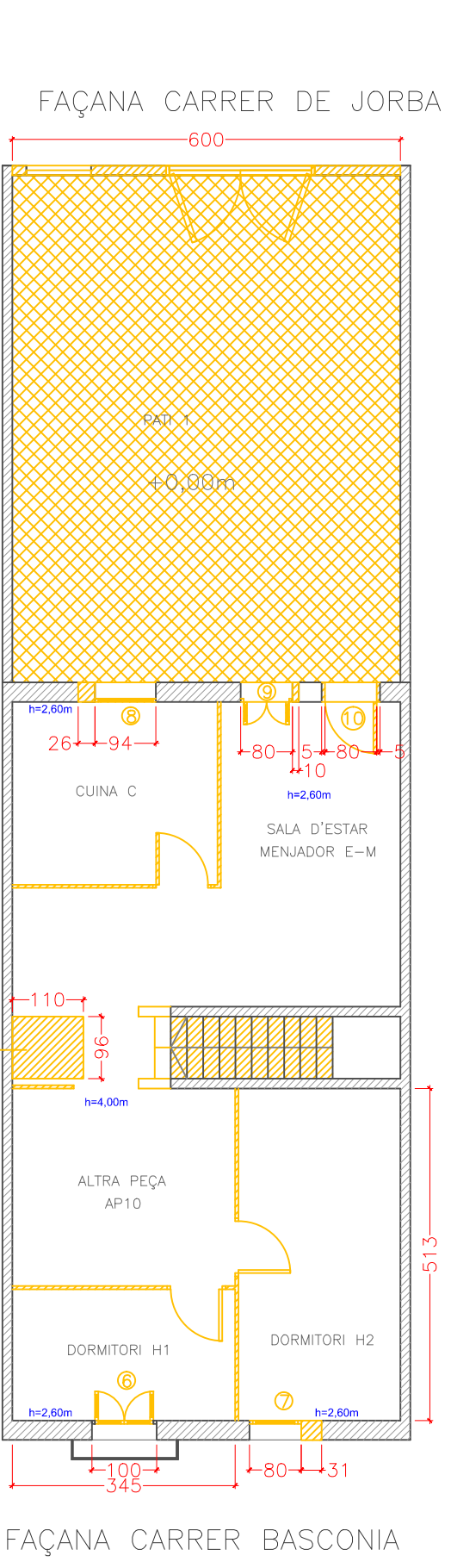


DG A5	E: 1/50	Unitats d'acotació: m	DOCUMENTACIÓ GRÀFICA - PROJECTE TÈCNIC DE REFORMA INTEGRAL D'HABITATGE UNIFAMILIAR ENTRE MITGERES: CARRER BASCÒNIA 53 (08030 BARCELONA) - BCN	RV ARQUITECTURA TECNICA S.C.P. Maria José Morera Sanz Arquitecta col. 64331-9	SECCIÓ ESTAT ACTUAL	
	04/2017	Nº de plànol: 07/39				

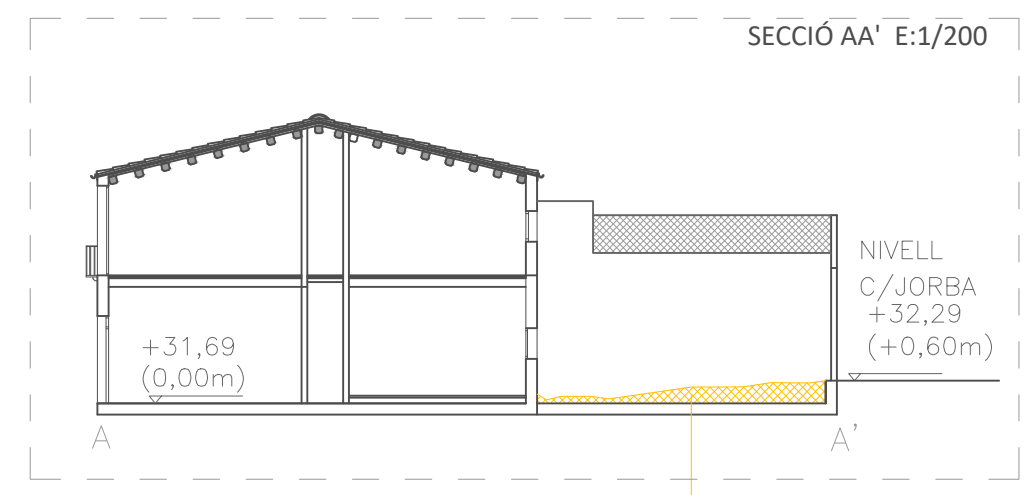
NOTA: ES REALITZARÀ EL DESMUNTATGE DE LA COBERTA (ENLISTONAT I TEULES), MANTENINT L'ESTRUCTURA UNIDIRECCIONAL DE FUSTA EXISTENT, PER A LA SEVA POSTERIOR RECONSTRUCCIÓ (MANTENINT ESTÈTICA ORIGINAL).



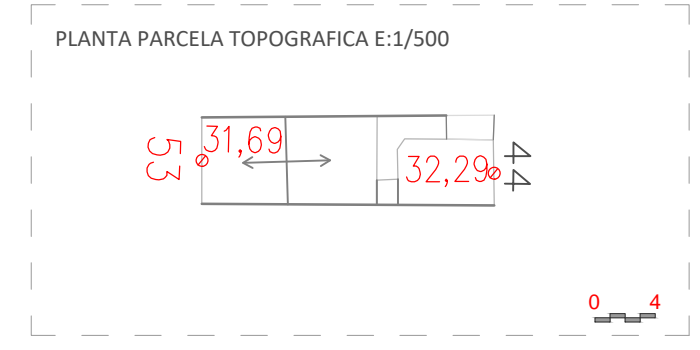
PLANTA BAIXA



PLANTA PRIMERA



ANIVELLAMENT PATI 1 A COTA +31,69 (0,00m)

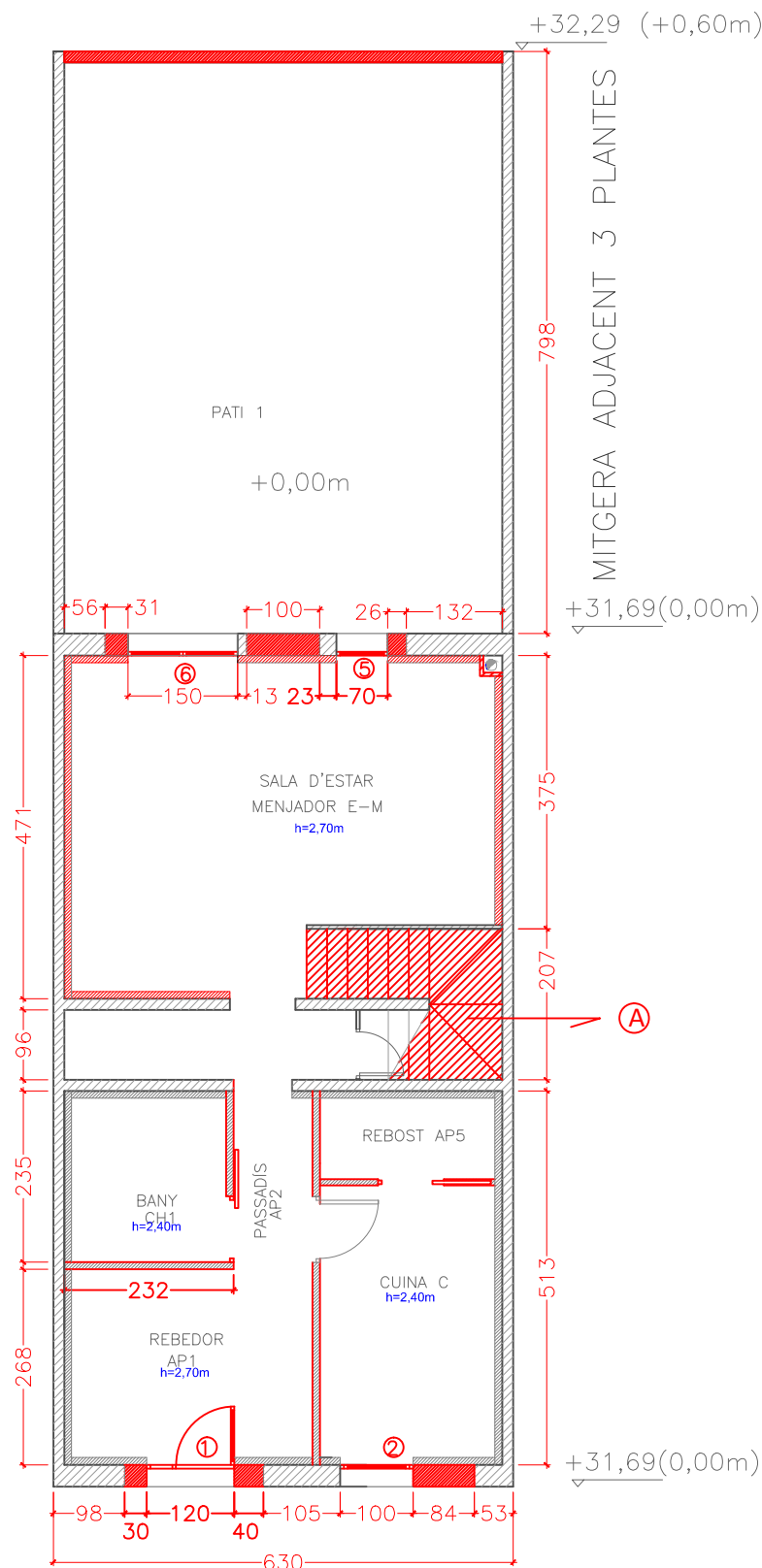


- OBERTURA 1 - 1,90x3,32
- OBERTURA 2 - 1,00x2,30
- OBERTURA 3 i 5 - 0,80x0,80
- OBERTURA 4 - 1,00x2,00
- OBERTURA 6 - 1,00x2,40
- OBERTURA 7 - 0,80x1,38
- OBERTURA 8 - 0,94x0,82
- OBERTURA 9 - 0,80x2,00
- OBERTURA 10 - 0,80x1,80

QUADRE DE SUPERFÍCIES ÚTILS I CONSTRUÏDES:	
- REBEDOR AP1 = 10,063m ²	- SALA D'ESTAR E-M = 21,345m ²
- ALTRA PEÇA AP2 = 8,163m ²	- CUINA C = 8,951m ²
- ALTRA PEÇA AP3 = 6,993m ²	- DORMITORI H1 = 6,824m ²
- ALTRA PEÇA AP4 = 3,111m ²	- DORMITORI H2 = 13,009m ²
- ALTRA PEÇA AP5 = 10,089m ²	- ALTRA PEÇA AP10 = 10,599m ²
- ALTRA PEÇA AP6 = 8,255m ²	
- ALTRA PEÇA AP7 = 6,700m ²	
- BANY CH1 = 1,251m ²	
SUP. ÚTIL P. BAIXA = 54,63m ²	SUP. ÚTIL P. PRIMERA = 60,73m ²
- PATI 1 = 46,96m ²	- PATI 1 = 46,96m ²
SUPERFÍCIE ÚTIL INTERIOR = 115,36m ²	
SUPERFÍCIE CONSTRUÏDA = 147,34m ²	

ENDERROCS I DESMUNTATGES

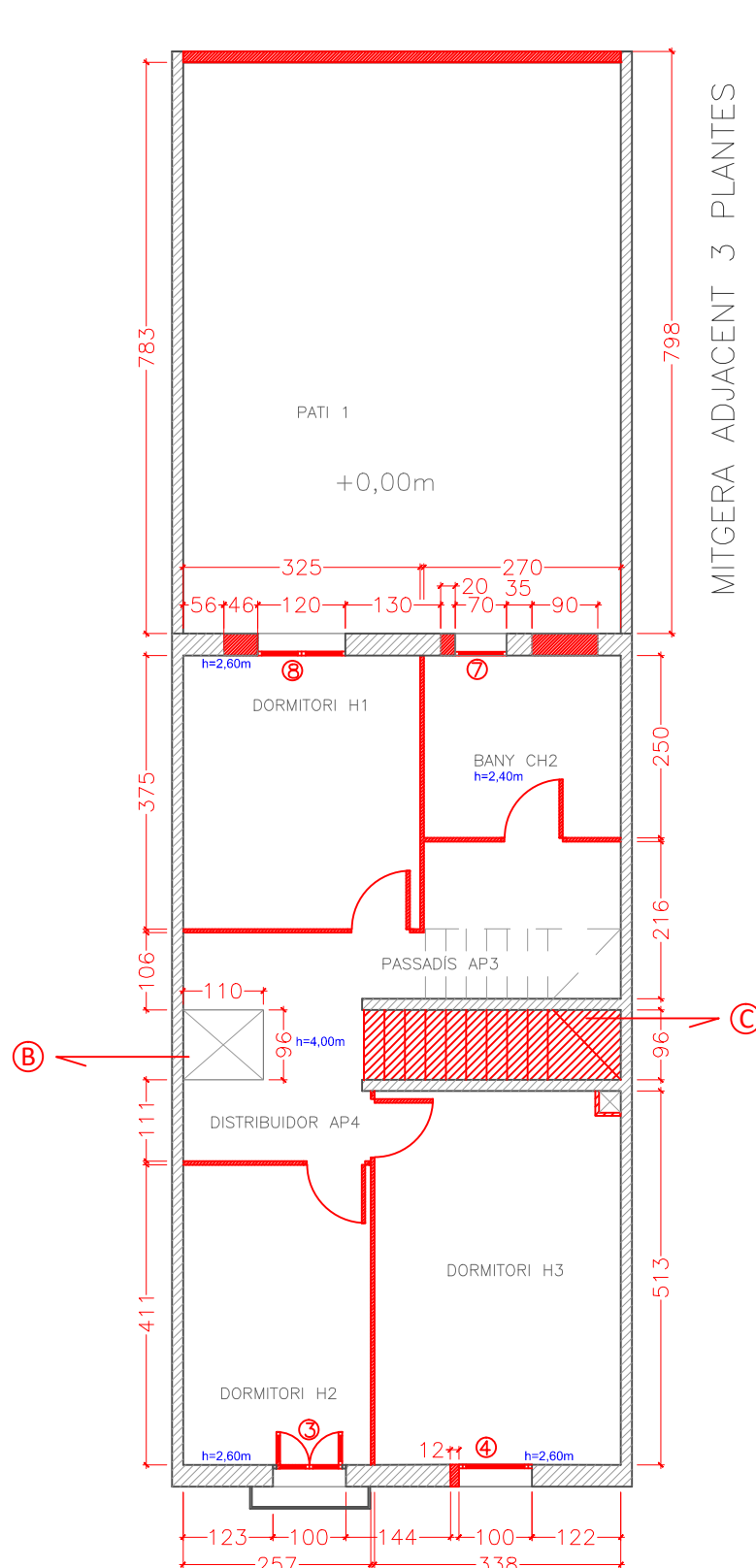
FAÇANA CARRER DE JORBA



FAÇANA CARRER BASCONIA
PLANTA BAIXA

OBRA NOVA

FAÇANA CARRER DE JORBA



FAÇANA CARRER BASCONIA
PLANTA PRIMERA

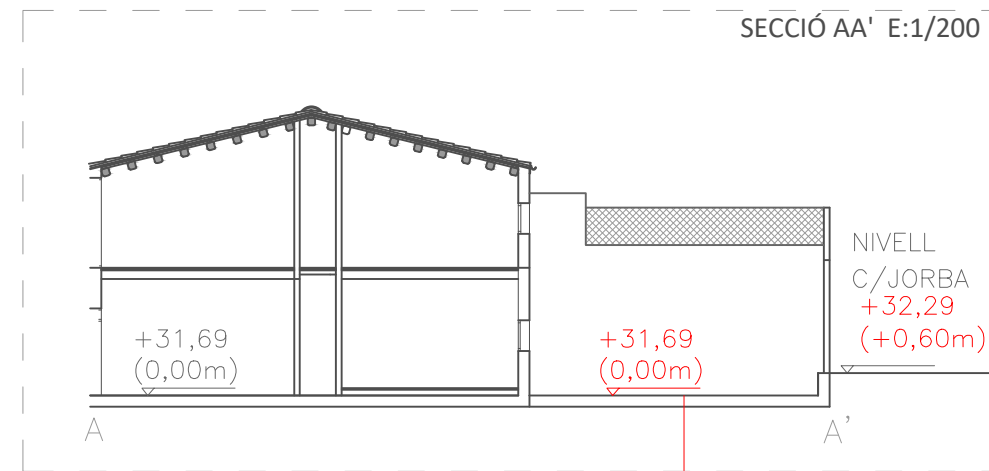
ANIVELLAMENT PATI 1 A COTA +31,69 (0,00m)

Ⓐ Obra nova - recrescut nous esglaons

Ⓑ Forat escala H=1100mm L=0,96mm
Veure secció escala DG AB, veure especificacions tècniques Plànol DG ASC2

Ⓒ Obra nova - recrescut nous esglaons
*nota: Veure secció escala DG AB

SECCIÓ AA' E:1/200



ANIVELLAMENT PATI 1 A COTA +31,69 (0,00m)

PLANTA PARCELA TOPOGRAFICA E:1/500



0 4

NOUS FORATS A FAÇANA

- OBERTURA 1 -120x232cm = 2,784m²
- OBERTURA 2 -100x120cm = 1,104m²
- OBERTURA 3 -100x240cm = 2,400m²
- OBERTURA 4 -100x240cm = 2,40m²
- OBERTURA 5 -70x140cm = 0,980m²
- OBERTURA 6 -150x232cm = 3,480m²
- OBERTURA 7 -70x140cm = 0,980m²
- OBERTURA 8 -120x240cm = 2,880m²

QUADRE DE SUPERFÍCIES ÚTILS I CONSTRUÏDES:

- REBEDOR AP1 = 8,51 m ²	- DISTRIBUIDOR AP4 = 4,14 m ²
- BANY CH1 = 4,85 m ²	- PASSADIS AP3 = 9,18m ²
- CUINA C = 9,11 m ²	- DORMITORI H1 = 12,184m ²
- REBOST AP5 = 2,662m ²	- DORMITORI H2 = 10,577m ²
- SALA D'ESTAR E-M = 25,53m ²	- DORMITORI H3 = 17,32m ²
- PASSADIS AP2 = 6,75m ²	- BANY CH2 = 6,753m ²
SUP. ÚTIL P. BAIXA = 57,41 m ²	SUP. ÚTIL P. PRIMERA = 60,17 m ²
- PATI 1 = 46,96m ²	
SUPERFÍCIE ÚTIL INTERIOR = 117,58 m ²	
SUPERFÍCIE CONSTRUÏDA = 147,34m ²	

DG A7

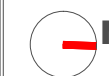
E: 1/100

Unitats d'acotació: m

DOCUMENTACIÓ GRÀFICA - PROJECTE TÈCNIC DE
REFORMA INTEGRAL D'HABITATGE UNIFAMILIAR ENTRE MITGERES:
CARRER BASCÒNIA 53 (08030 BARCELONA) - BCN

RV ARQUITECTURA TECNICA S.C.P.

Maria José Morera Sanz
Arquitecta col. 64331-9



ENDERROCS / OBRA NOVA

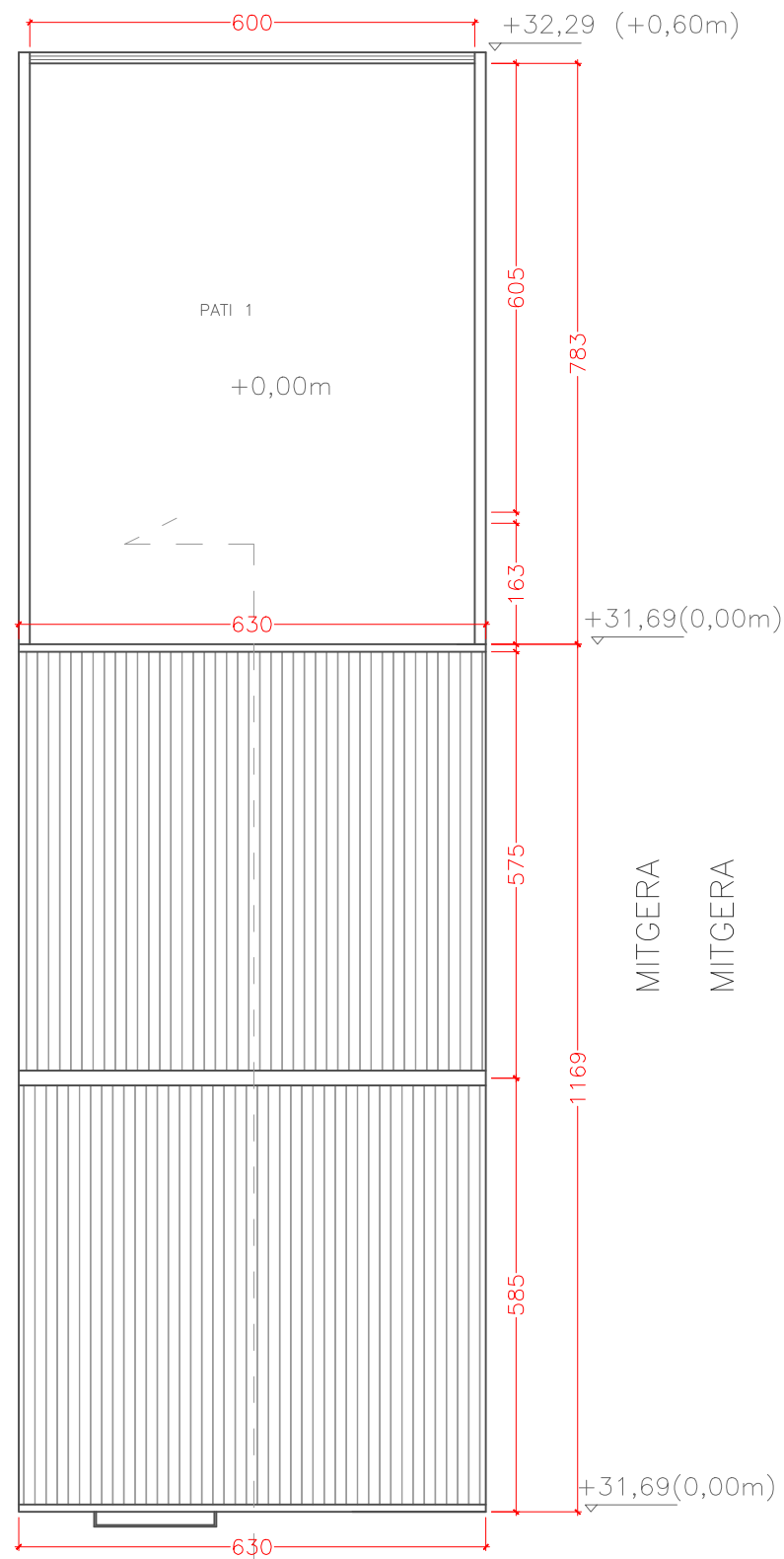


04/2017

Nº de plànol: 09/39

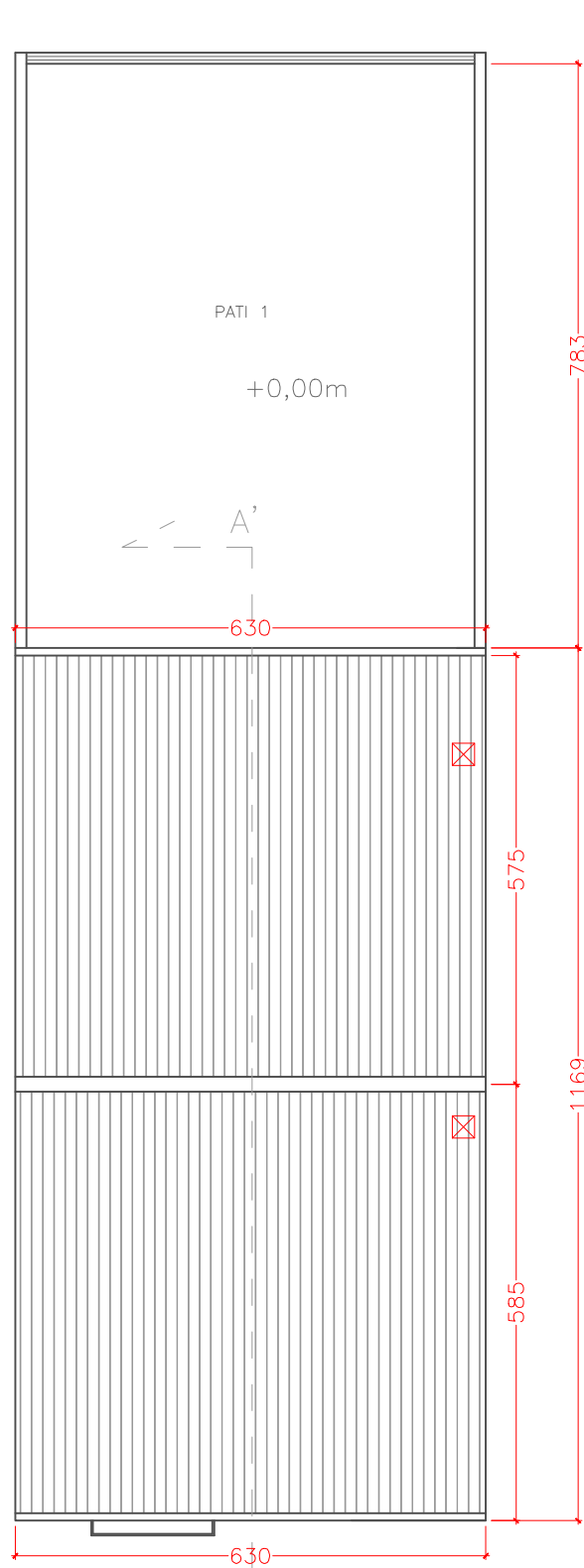
NOTA: ES REALITZARÀ EL DESMUNTATGE DE LA COBERTA (ENLLISTONAT I TEULES), MANTENINT L'ESTRUCTURA UNIDIRECCIONAL DE FUSTA EXISTENT, PER A LA SEVA POSTERIOR RECONSTRUCCIÓ (MANTENINT ESTÈTICA ORIGINAL).

FAÇANA CARRER DE JORBA



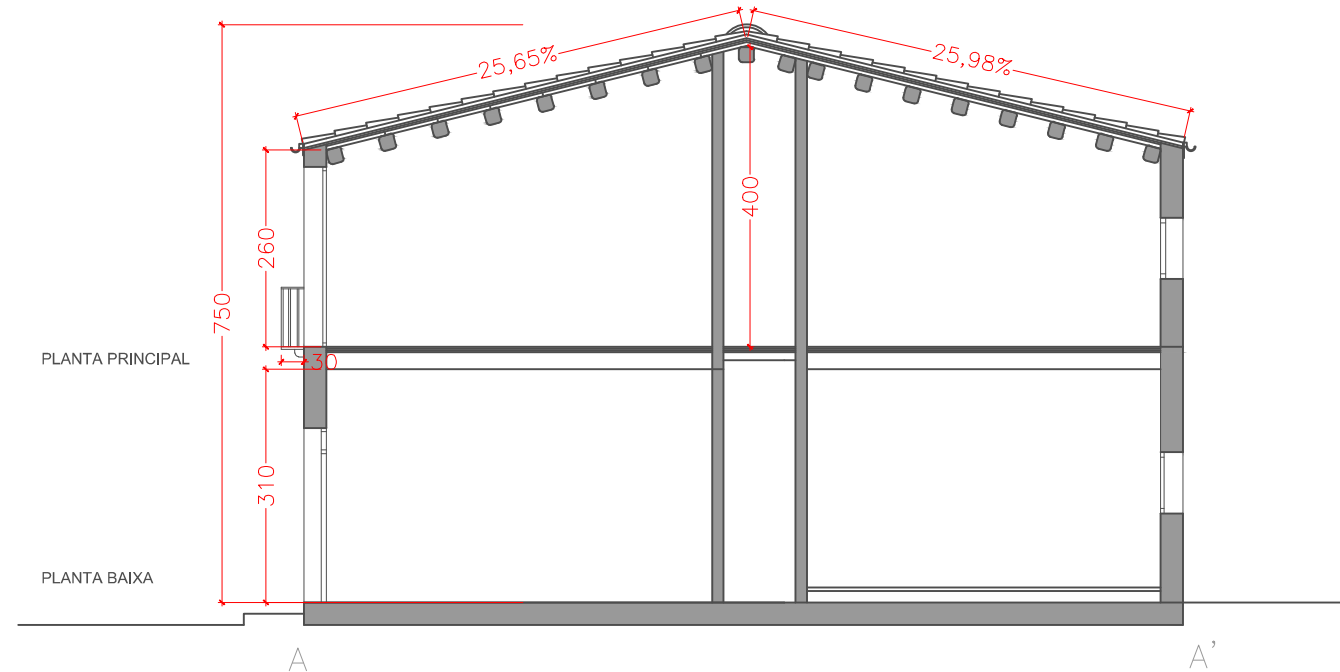
FAÇANA CARRER BASCONIA
PLANTA COBERTA
ESTAT ACTUAL

FAÇANA CARRER DE JORBA

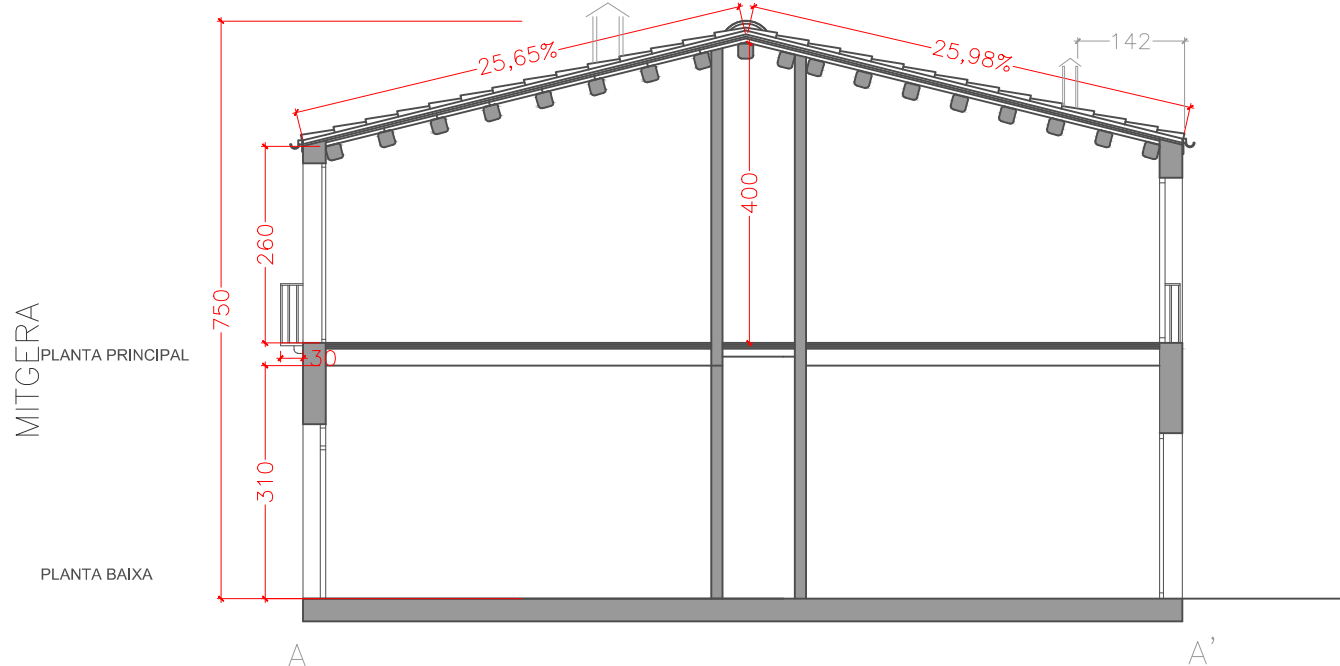


FAÇANA CARRER BASCONIA
PLANTA COBERTA
PROPOSTA

☒ XUNT VENTILACIÓ

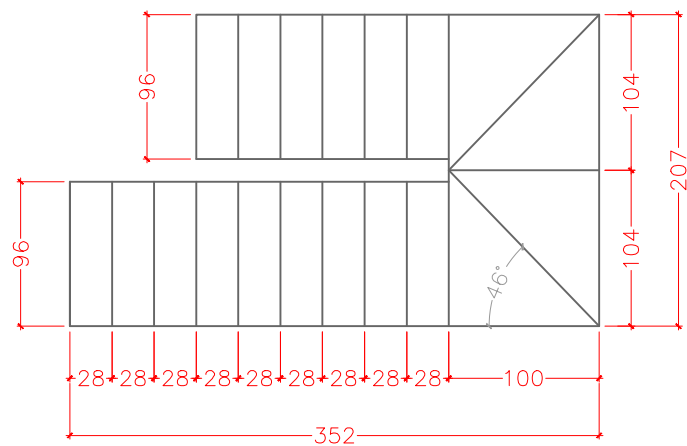
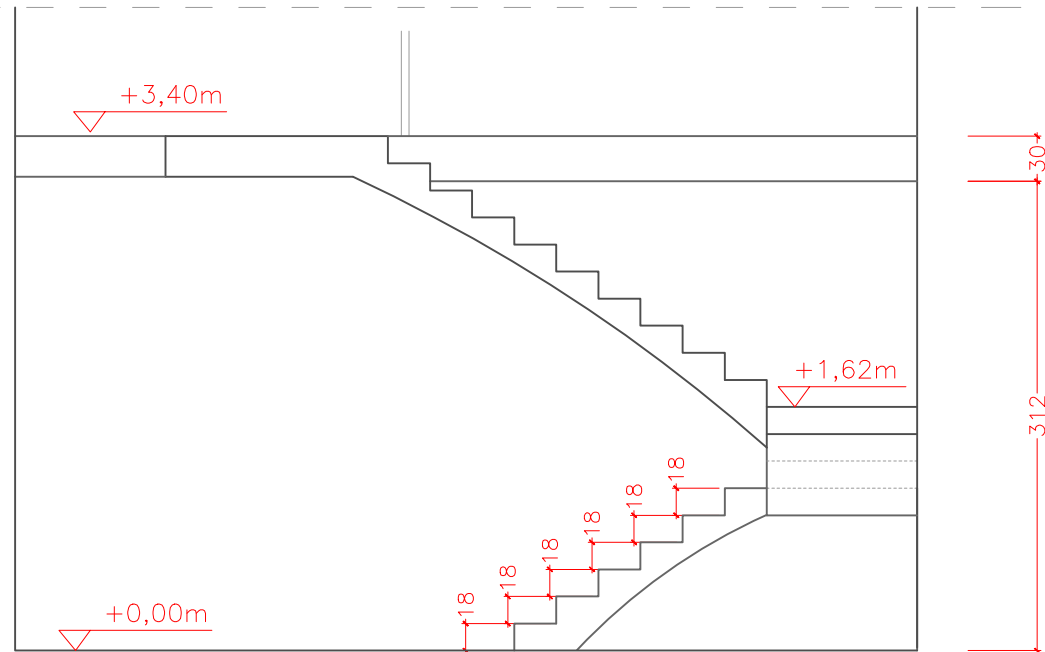


ESTAT ACTUAL



PROPOSTA

QUADRE DE SUPERFÍCIES ÚTILS I CONSTRUÏDES:	
- REBEDOR AP1 = 8,51 m ²	- DISTRIBUIDOR AP4 = 4,14 m ²
- BANY CH1 = 4,85 m ²	- PASSADÍS AP3 = 9,18m ²
- CUINA C = 9,11 m ²	- DORMITORI H1 = 12,184m ²
- REBOST AP5 = 2,662m ²	- DORMITORI H2 = 10,577m ²
- SALA D'ESTAR E-M = 25,53m ²	- DORMITORI H3 = 17,32m ²
- PASSADÍS AP2 = 6,75m ²	- BANY CH2 = 6,753m ²
SUP. ÚTIL P. BAIXA = 57,41 m ²	SUP. ÚTIL P. PRIMERA = 60,17 m ²
- PATI 1 = 46,96m ²	
SUPERFÍCIE ÚTIL INTERIOR = 117,58 m ²	
SUPERFÍCIE CONSTRUÏDA = 147,34m ²	

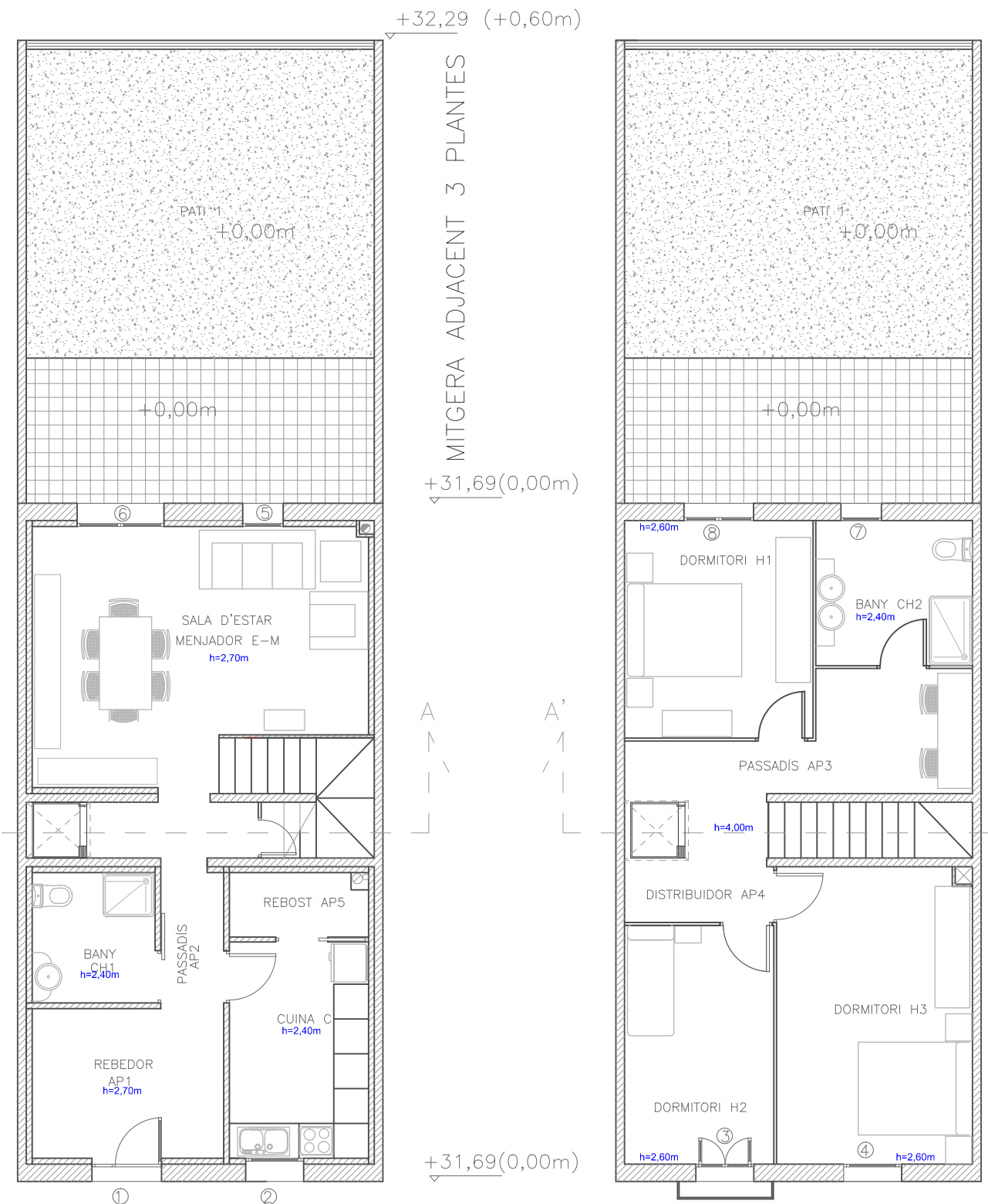


NOTA: ES DISPOSAN GRAONS A 45° EN REPLANS INTERMITJOS TAL I COM PERMET EL DOCUMENT SUA DEL CTE EN ESCALES D'ÚS RESTRINGIT.

SECCIÓ AA'

FAÇANA CARRER DE JORBA

FAÇANA CARRER DE JORBA



PLANTA BAIXA

PLANTA PRIMERA

DG A9

E: 1/50

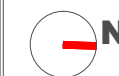
Unitats d'acotació: m

04/2017

Nº de plànol: 11/39

DOCUMENTACIÓ GRÀFICA - PROJECTE TÈCNIC DE
REFORMA INTEGRAL D'HABITATGE UNIFAMILIAR ENTRE MITGERES:
CARRER BASCÒNIA 53 (08030 BARCELONA) - BCN

Maria José Morera Sanz
Arquitecta col. 64331-9



SECCIO ESCALA
ACOTACIÓ ESCALA

